



VS-CO₂

Bulk Stations



Nuestras **Serie VS-CO₂** de tanques para almacenar Dioxido de Carbono continuan siendo pioneros en productos de ingenieria de facil uso . Esta serie de diseños ofrecen resistencia y durabilidad dentro o fuera en todas las soldaduras del recipiente, mientras que mantienen un bajo costo ciclo - vida. Utilizando nuestro sistema de aislamiento compuesto junto con tecnologia superior en el vacio, nosotros tenemos disponibles para ofrecer:

- ◆ Un ultra-Baja perdida por calentamiento, eliminando la necesidad de un costoso sistema de refrigeración en mayoria de aplicaciones.
- ◆ Sin costo de tiempos fuera para remover la humedad de agua o deterioro del aislamiento.

Cada recipiente a presion **VS-CO₂** es manufacturado, probado y estampado de acuerdo con la ultima edición de el código para recipientes a presion y calderas ASME, Section VIII, Division I, usando acero normalizado SA612. Nuestros **Tanques Estacionarios VS-CO₂** estan equipados con un sistema interno de limpieza operado externamente, eliminando la necesidad de costosa mano de obra.

Simplificado esquema de Instalación

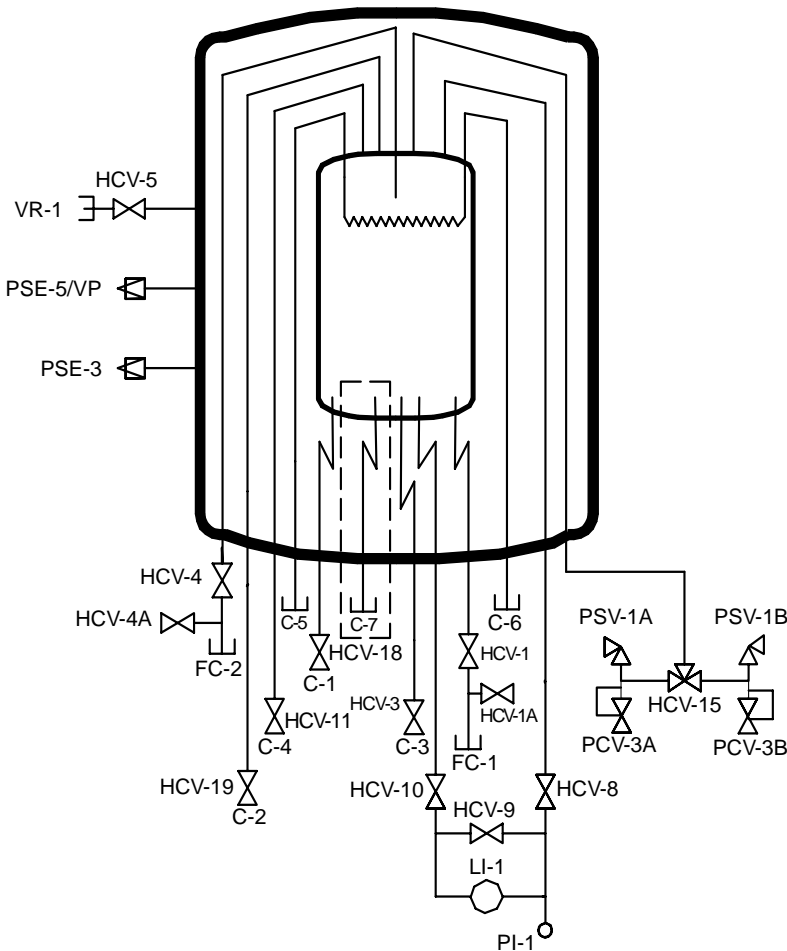
- ◆ Tuberia de acero inoxidable para mayor fuerza y durabilidad
- ◆ Válvulas de globo de acero inoxidable normales en todo el llenado y líneas de proceso
- ◆ Menor número de uniones en la tuberia, reduciendo potencialmente fugas y costos de mantenimiento
- ◆ Llenado CGA y retornos apropiados con válvulas de drenado normales en todos los modelos
- ◆ Optimo diseño de tuberia resultando en un flexible conexión
- ◆ Sistema regulador doble normal, eliminando cualquier inquietud respecto a la seguridad
- ◆ Tanques de 6 Ton y 14 Ton equipados con dos conexiones de líquido y dos de vapor
- ◆ Tanques de 30-Ton y 50-Ton equipados con tres conexiones de líquido y dos de vapor
- ◆ El tanque de 6-Ton equipado con líneas de refrigeración y un serpentín interno (*disponible como opcion en todos los otros modelos*)

VS-CO₂

VERTICAL

Modelo	Capacidad Total		Capacidad Neta		MAWP*	Altura		Diametro		Peso**	
	Ton	(Tonne)	Ton	(Tonne)		in	(mm)	in	(mm)	lbs	(kg)
6 Ton	6.8	(6.2)	6.4	(5.8)	350 (24.1)	188	(4,775)	68	(1,728)	9,400	(4,270)
14 Ton	13.2	(12.0)	12.6	(11.4)	350 (24.1)	228	(5,791)	86	(2,184)	17,400	(7,900)
30 Ton	31.1	(28.2)	29.6	(26.9)	350 (24.1)	287	(7,290)	114	(2,900)	39,600	(17,970)
50 Ton	48.1	(43.6)	45.8	(41.5)	350 (24.1)	406	(10,312)	114	(2,900)	56,900	(25,810)

* MAWP – Maxima presión de trabajo permitida ** Pesoenvaio



Nomenclatura

- C-1 Conexión Auxiliar de Líquido
- C-2 Conexión Auxiliar de Vapor
- C-3 Conexión PB de Líquido
- C-4 Conexión PB de Vapor
- FC-1 Conexión de llenado
- FC-2 Conexión Retorno vapor/Llenado Trycock
- HCV-1 Válvula llenado por abajo
- HCV-1A Válvula de Drenado
- HCV-3 Válvula PB Líquido
- HCV-4 Válvula Retorno vapor/Llenado Trycock
- HCV-4A Válvula de Drenado
- HCV-5 Válvula al Vacío tubo del medidor
- HCV-8 Válvula LI-1 Fase Vapor
- HCV-9 Válvula LI-1 Igualación
- HCV-10 Válvula LI-1 Fase Líquido
- HCV-11 Válvula PB Vapor
- HCV-15 Válvula selectora alivio de seguridad
- HCV-18 Válvula Auxiliar de Líquido
- HCV-19 Válvula Auxiliar de Vapor
- LI-1 Indicador de nivel recipiente interno
- PI-1 Indicador de Presión recipiente interno
- PCV-3A Válvula Control de presión Econ/ Venteo
- PCV-3B Válvula Control de Presión Econ/ Venteo
- PSE-3 Elemento seguridad de Presión Recip. ext.
- PSE-5/VP Elem. seg. de Presión Recip. int. Puerto Vacío
- PSV-1A Válv. seg. Presión recipiente interno
- PSV-1B Válv. seg. Presión recipiente interno
- VR-1 Lectura ext. Vacío recipiente externo

Refrigeración Opcional (Normal en 6 Ton)

- C-5 Conexión Auxiliar de Refrigeración
- C-6 Conexión Auxiliar de Refrigeración

Línea segmentada representan Línea Adicional (Normal en 30/50 Ton unicamente)

- C-7 Conexión Secundaria Auxiliar de Líquido



Chart Industries Inc., Storage Systems Division, 3505 County Road 42 West, Burnsville, MN 55306-3803
 Web: www.chart-ind.com; E-mail: storagesystems@chart-ind.com
 US: 800-400-4683, FAX: 800-232-9683; Worldwide: 952-882-5090; FAX: 952-882-5008
 Chart Europe GmbH: +49 (0)212-700 570, FAX: +49 (0)212-700 577; Chart Asia Inc.: 65-838-5209, FAX: 65-235-3680